

la newsletter dello stile



N.9 —LUGLIO09

Lookbeautiful è
membro AICI



In calendario per
settembre e
ottobre seminari
di mezza giornata per
piccoli gruppi:

- ** IMPARARE A COMPORRE UN' IMMAGINE DI QUALITA' ED EVITARE GLI ERRORI PIU' COMUNI (donna e uomo)
- ** USO DEL COLORE E DELLE PROPORZIONI PER VALORIZZARE LA FIGURA ED ESSERE CHIC (donna)
- ** IMMAGINE PROFESSIONALE, ABBIGLIAMENTO, COMUNICAZIONE NON VERBALE, ETICHETTA NEL BUSINESS (donna e uomo)
- ** SCELTA DI ABBIGLIAMENTO E ACCESSORI, WARDROBE PLANNING, GUARDAROBA FUNZIONANTE AL 100% (donna)

Per suggerimenti o
informazioni:

info@lookbeautiful.it

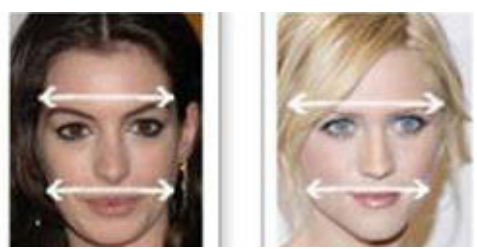
I CAPELLI sono la cornice del viso e come tale devono essere in grado di valorizzare e sottolineare le caratteristiche positive di una donna, mai soffocarne i lineamenti o enfatizzarne i difetti.

Lo stile personale richiede quindi attenzione particolare alla singola persona e alle sue caratteristiche peculiari, alle sue proporzioni, alle sue eventuali asimmetrie. Attenzione al parrucchiere che guarda più al taglio di moda o alle tinte 'clou' della stagione che alle effettive caratteristiche del soggetto. Ben vengano i tagli attuali per ringiovanire un viso o tonalità di colore per impreziosire il capello, ma sempre considerando la propria fisionomia, l'età, e la capacità di gestire il taglio o il colore tra una seduta e l'altra dal parrucchiere.

(Per quanto riguarda la TONALITA' CALDA O FREDDA del tuo viso, leggi il paragrafo a fondo pagina!)

Il primo passo è considerare la **FORMA DEL VISO**. Esistono cinque tipologie di riferimento: tondo, squadrato, a cuore, ovale, allungato.

Per scoprire la tua basta tirare indietro i capelli con un elastico e confrontare la larghezza delle tempie rispetto alla larghezza della mascella: sono più ampie le tempie e il mento è un po' appuntito? Hai un viso a cuore. Sono larghe uguali ed il viso è più lungo che largo? Hai un viso allungato. Hai una mascella squadrata e la larghezza del viso è analoga alla sua lunghezza?



Hai un viso squadrato. Hai la linea della mascella arrotondata, le guance piene e la larghezza del viso è analoga alla sua lunghezza? Hai un viso tondo.

I TAGLI PIU' INDICATI

VISO TONDO (come Drew Barrymore)

Hai bisogno di snellire il viso con ciocche morbide che sfiorino le guance senza aggiungere volume ed una lunghezza che superi la mascella. Se hai il capello riccio meglio tenerlo corto e creare volume sulla sommità della testa per allungare. Bene anche la riga in mezzo ed il capello liscio o appena mosso di lunghezza media, anche da portare dietro le orecchie. No ai colpi di sole ai lati perché allargano il viso.



Viso tondo

VISO A CUORE (come Jennifer Lopez)

Il volume dei capelli va portato sotto la linea delle orecchie, a riempire i lati della mascella, anche un caschetto morbido, purché non abbia un taglio netto. Assolutamente controindicati i tagli che enfatizzano la parte alta della testa. Sì alle schiariture ai lati e sotto.

VISO OVALE (come Sharon Stone)

Se si tratta di un ovale regolare vanno bene tutti i tagli, anche le frange o i ciuffi laterali. Si può giocare con il taglio per valorizzare gli occhi (taglio corto) o la bocca (taglio all'altezza mascella)



Viso allungato

VISO ALLUNGATO (come Sarah J. Parker)

Meglio evitare i troppo lisci e troppo lunghi che 'tirano' il viso ed enfatizzano il naso. I caschetti all'orecchio o gli scalati corti vanno molto bene perché accorciano il viso, no alla riga in mezzo si alla frangia. Un po' di movimento intorno al viso lo incornicia e lo riproporziona.

VISO QUADRATO (come Demi Moore)

I tagli scalati aiutano ad ammorbidire le angolosità di questo viso. Meglio evitare i tagli netti. Con i capelli ricci si possono creare lunghe delle ciocche morbide, con un movimento che parta da sotto la mascella evitando di enfatizzare un'angolosità eccessiva.

HAIRSTYLE ANNI '40? ECCO COME

Le abbiamo viste sui Red Carpets, le vediamo sulle patinate riviste di moda, queste pettinature da star hollywoodiana in bianco e nero, imperversare e affascinare, complice il trend Rétro proposto nelle recenti collezioni dei più famosi designer di moda.

Chi ha un po' di manualità potrà cimentarsi nella creazione di una sofisticata **acconciatura Anni '40**, da esibire nelle prossime serate. Accompagnando questa pettinatura ad un top dalla spallina un po' quadrata e sandali zeppati (anni 40, appunto) l'**effetto rétro e molto glam è garantito**.

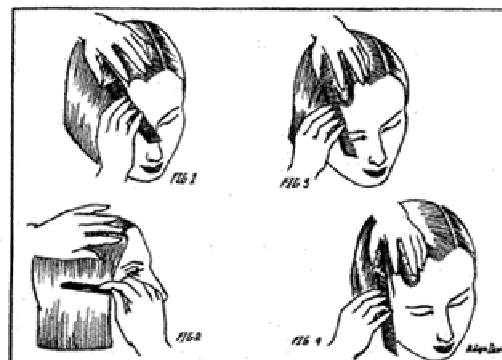


Step 1- Capelli umidi, pettinati ben lisci. Fare le riga (centrale o laterale) tirare molto bene le due ciocche;

Step 2- con un pettine a denti fini creare la prima onda, che parta molto vicina alla riga, tenendola ben incollata alla fronte con le dita;

Step 3- con il pettine lisciare nuovamente la ciocca per poter creare la seconda onda, e così via (potete farne 2 o 3 per lato)

Step 4- fissare le onde con forcine sottili, e coprire con una retina per tenere il tutto in posizione mentre asciugate con il phon.



FINGER WAVING—STEP BY STEP

mentre asciugate con il phon.

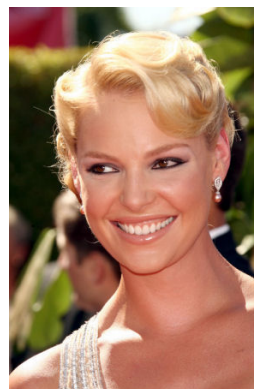
CONSIGLI DI STILE PER IL VS LOOK ANNI 40

E' un'acconciatura adatta ai capelli di lunghezza media (se sono molto lunghi dietro sarà meglio raccoglierti con una cipolla bassa).

Per un look più sbarazzino potete decorare con un paio di mollettine di strass.

Fate in modo che le onde coprano una parte del viso, e che i capelli in qualche modo non siano del tutto tirati indietro.

Se il capello è corto ma avete lunghezza a sufficienza sui ciuffi davanti potete comunque creare un paio di onde e fissarle con del gel (effetto 'look androgino'), occhio truccato 'smoky' e sulle labbra solo un po' di gloss. Potete completare con un tailleur pantalone.



Katherine Heigl

Non perdere la newsletter di SETTEMBRE con tante novità e foto sul prima e dopo IN MATERIA DI COLORI AMICI E NEMICI DEL TUO VISO!

Evita **PASSI FALSI** nella scelta dei **COLORI** e del **TUO STILE** nell'abbigliamento del prossimo **autunno!** Prendi appuntamento con LOOKBEAUTIFUL per una **seduta individuale** o per partecipare ai **miniseminari** in programma per settembre e ottobre. Ti aspetto!!



Buona estate a tutti

Per ricevere informazioni o richiedere la propria cancellazione dalla lista di distribuzione, scrivere a: info@lookbeautiful.it
www.lookbeautiful.it—cell. 3347632287